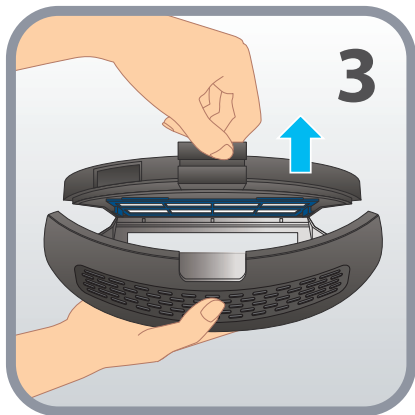
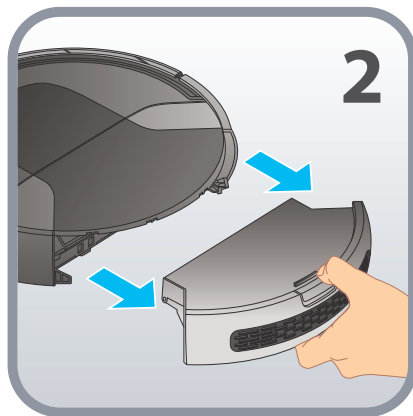
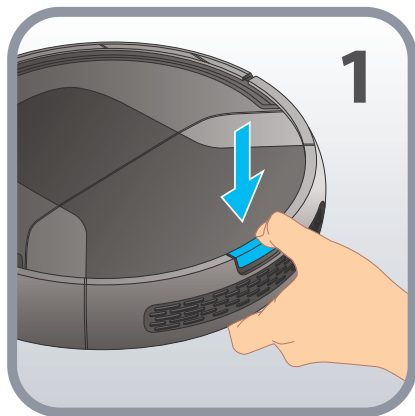


Entleerung

Wie öffne ich den Staubbehälter zum Entleeren?

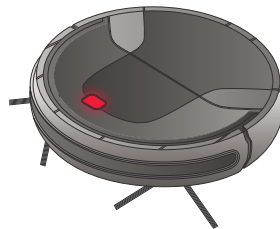
Entnehmen Sie den Behälter, indem Sie auf den Knopf mit dem Pfeil drücken. Dann fassen Sie mit dem Daumen denselben Knopf und heben es hoch, so dass sich der Deckel öffnet.



Fehlermeldung

Was bedeutet das mehrmalige rote Aufblinker des Startknopfs?

Es handelt sich um eine Fehlermeldung. Die Bedeutung der Häufigkeit des Aufblinkens und die dazugehörigen Lösungsvorschläge zu den Problemen wird Ihnen in der nachstehenden Tabelle erklärt:



Fehleranzeige	Fehlerbezeichnungen	Fehlerbeschreibungen	Lösungen
Rotes Blinklicht 2x und einzelner Ton	Störung des linken Rades	Das linke Rad dreht sich nicht und ist überlastet.	Prüfen Sie das linke Rad des Geräts auf Fremdkörper, die es blockieren.
Rotes Blinklicht 3x und einzelner Ton	Störung des rechten Rades	Das rechte Rad dreht sich nicht und ist überlastet.	Prüfen Sie das rechte Rad des Geräts auf Fremdkörper, die es blockieren.
Rotes Blinklicht 5x und einzelner Ton	Störung des vorderen Rades	Das vordere Rad klemmt fest und dreht sich nicht.	Prüfen Sie die kleinen Räder des Vorderrades auf Fremdkörper, die es blockieren.
Rotes Blinklicht 6x und einzelner Ton	Störung - Bodenerkennung	Es liegt ein Problem mit der Bodenerkennung vor.	Prüfen Sie, ob das Sensorfenster an der Unterseite des Geräts stark verschmutzt ist/verdeckt wird.
Rotes Blinklicht 7x und einzelner Ton	Geringer Ladestand der Batterie	Die Batterieleistung ist äußerst niedrig (der kritische Punkt für das Aufladen der Batterie ist allerdings noch nicht erreicht).	Setzen Sie das Gerät auf die Ladestation, um es aufzuladen.
Rotes Blinklicht 8x und einzelner Ton	Störung des vorderen Stoßschutzes	Die Stoßsensoren, die sich links und rechts vorne am Stoßschutz befinden, können nicht zurückgesetzt werden.	Prüfen Sie den Stoßschutz des Geräts auf ordnungsgemäßen Zustand.
Rotes Blinklicht 9x und einzelner Ton	Störung der Hauptbürste	Das Rad der Hauptbürste ist überlastet oder unterbelastet.	Prüfen Sie die Hauptbürste/ Haarbürste des Geräts auf Fremdkörper.
Rotes Blinklicht 10x und einzelner Ton	Störung der Seitenbürste	Das Rad der Seitenbürste ist überlastet oder unterbelastet.	Prüfen Sie die Seitenbürste auf Blockierungen durch Haare oder andere Elemente.
Rotes Blinklicht 11x und einzelner Ton	Störung - Wandererkennung	Es liegt ein Problem mit der Wandererkennung vor.	Prüfen Sie das transparente Fenster der Wandererkennung auf Haare oder andere Elemente, die es verdecken oder blockieren.
Rotes Blinklicht 12x und einzelner Ton	Störung des Gebläses	Das Gebläse funktioniert nur bei hoher Stromzufuhr.	Prüfen Sie das Gebläse auf lose Flügel bzw. Haare oder andere die Flügel blockierende Elemente.
Rotes Blinklicht 14x und einzelner Ton	Ladefehler	Das Gerät kann nicht eingeschaltet werden oder kann den Ladestatus nicht anzeigen.	Prüfen Sie, ob das Gerät ordnungsgemäß mit der Ladestation verbunden ist.

Wichtig! Nach der Lösung des Fehlers muss der Roboter einmal kurz gestartet werden, damit das Blinken und die Tonausgabe stoppt. Drücken Sie dazu auf der „Start“ Knopf. Eventuell müssen Sie den Roboter zuerst einschalten, indem Sie den Startknopf **direkt am Roboter** 2 Sekunden lang gedrückt halten.